

파워매니저 사용설명서

파워매니저 사용설명서



B310-W2

Electricity used at home. Now, it is visible.

POWERMANAGER

Energy Saving System

- + 특징점 1
- + 본체 설명 및 LCD 표시 방법 2
- + 무선 WiFi 연결방법 3
- + 스마트폰 ADHOC 설정방법 4
- + 스마트폰 WiFi 설정방법 5
- + 스마트폰 App 설명 6
- + PC 프로그램 설명 8
- + 안전수칙/주의사항 9
- + A/S 문의 관련 10
- + 제품 보증서

제품보증서

제품의 고장이 아닌 경우 서비스를 요청하면 무상 보증기간에 관계없이 요금이 발생될 수 있습니다.

제품명	파워매니저	모델명	
구매일	년 월 일	시리얼번호	
구입처		구매금액	

- 제품 보증기간 : 구매일로부터 1년 (영업 용도로 사용자시 6개월)
- 제품 보증내역 : 보증 기간내에 정상적인 사용 상태에서 제조사의 결함이나 제품 자체의 불량 발생 시 동일 제품으로 교환해 드립니다.
- 보증 불가항목 : A. 사용자의 취급 부주의로 인한 고장 및 손상
B. 화재나 지진, 수해 등 천재지변에 의한 고장 및 손상
C. 소비자의 고의적 또는 과실로 인한 고장 및 손상
D. 본 보증서가 없는 경우

경기도 광명시 소하동 1345번지 광명테크노파크 4동 813호 DAWON DNS www.powermanager.co.kr
Tel. 02_6389_8096 Fax. 070_7469_8097

특징점

스마트폰/PC로 소비전력 데이터를 실시간 표시
1. 파워매니저 본체만으로도 전력을 알 수 있습니다.
2. 스마트폰을 통해 더욱 다양한 측정 데이터를 보실 수 있습니다.
3. PC 프로그램을 사용하면 자세한 누적 기록을 확인하실 수 있습니다.

측정 데이터	본체	스마트폰	PC
소비 전력	○	○	○
누적 전력량, 누적 전력 요금, CO2 배출량, 전압, 전류, 역률	-	○	○

* 스마트폰 어플은 Android 마켓 및 App Store에서 무료로 다운 받으실 수 있습니다.

Adhoc 기능 (1:1 통신)
별도의 네트워크 공유기없이 스마트폰과 파워매니저를 직접 연결하여 사용할 수 있습니다.

서지보호 기능
대내 고가의 전자기기를 낙뢰 및 서지전압으로부터 안전하게 지켜 줍니다.

과부하 차단 기능
정격 전압 초과 시 자동으로 전원을 차단하여 안전합니다.

절전 기능
절전을 위한 4가지 기능으로 전기요금 절약이 가능합니다.

주요 기능	본체	스마트폰	PC
전원 ON/OFF	○	○	○
자동 ON/OFF 스케줄링	-	○	○
자동 OFF 타이머	-	○	○
대기전력 자동 OFF	-	○	○

패키지 내용물
파워매니저 1개 / 사용설명서 1부

아이콘 설명

PM-310W-3
대내에 설치한 무선공유기를 경유하여 파워매니저 제품을 사용합니다.
또한 집안에서 인터넷을 통하여 사용하는 경우도 해당됩니다.

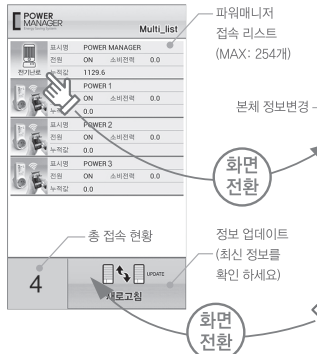
PM-310W-3-ADHOC
무선공유기를 경유하지 않고, 스마트폰과 파워매니저를 가까운 거리에서 무선으로 직접연결하는 경우에 사용됩니다.

자료실에서 B310-W 프로그램을 다운 받은 후 PC에서 실행하고, 설정하면 사용할 수 있습니다.
대내 무선공유기를 경유하여 사용합니다.

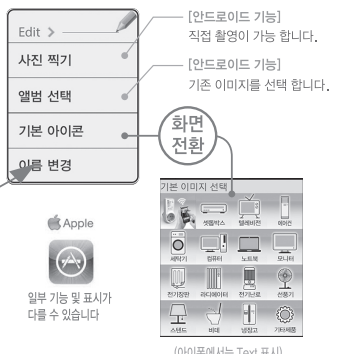
성격	250(220V)~, 60Hz, Max 10A
크기	W45 x H92 x D37mm (전원 플러그 부분 포함)
무게	약 110g

스마트폰 App 설명

주요 : 너무 많은 파워매니저 연결 시 네트워크 오류가 발생할 수 있습니다.



Edit는 여러대의 파워매니저 관리시 유용합니다



본체 설명 및 LCD 표시 방법



본체 설명	ON/OFF 전원 버튼 (조기화 버튼)
[버튼을 누른 상태에서 10초 ~ 부저음이 울릴때까지 연결 시 네트워크 초기화]	점멸 : 네트워크 확인
SUM* 누르기 설정	스케줄 설정
타이머 설정	대기전력 설정
과부하 경고	

본체 연결 후 LCD 표시	10초 대기	10초 대기
현재 버전 표시	Adhoc 표시 (1:1 통신)	Mac address 표시
제품 코드 표시	최소 콘센트 연결시 또는 본체 초기화 표시	제품 고유번호 표시 (스마트폰 검색 구분)
스마트폰 연결 없이 본체에서 전원 상태를 확인하실 수 있습니다.		

본체 설정 후 LCD 표시	스마트폰 연결 없이 본체에서 전원 상태를 확인하실 수 있습니다.
스케줄 OFF	타이머 OFF
대기전력 OFF	과부하 OFF
스케줄 설정으로 전원이 OFF 된 경우 표시	타이머 설정으로 전원이 OFF 된 경우 표시
대기전력 설정으로 전원이 OFF 된 경우 표시	정기 용량 초과 사용으로 전원 OFF 된 경우 표시

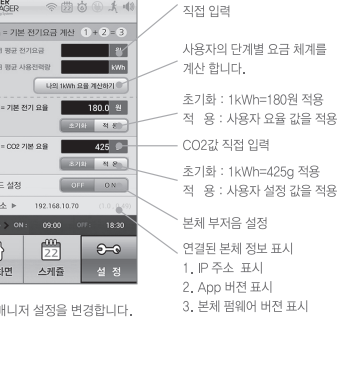
스케줄 시간



타이머 예약



대기전력 차단



일주일을 기준으로 설정된 요일과 시간에 맞춰 자동 전원 ON/OFF 동작 합니다.

간단한 전원 OFF 타이머 기능으로 매 설정 1회 동작 합니다.

연결된 가전제품의 대기전력량을 측정하여 자동 차단 됩니다. 1회 설정으로 항상 동작 합니다.

파워매니저 설정을 변경합니다.

전기요금 고지서 기준으로 직접 입력

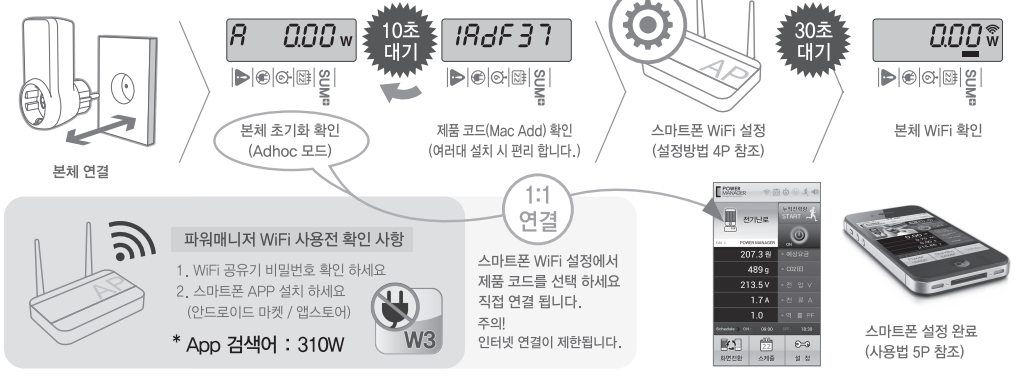
사용자의 단계별 요금 체계를 계산 합니다.

초기화 : 1kWh=180원 적용
적 용 : 사용자 요금 값을 적용
CO2당 직접 입력
초기화 : 1kWh=425g 적용
적 용 : 사용자 설정 값을 적용

본체 부저음 설정
연결된 본체 정보 표시
1. IP 주소 표시
2. App 버전 표시
3. 본체 펌웨어 버전 표시

무선 WiFi 연결방법

네트워크 환경이 어려운 곳에서 Adhoc 1:1 직접 통신은 공유기 없이 사용하실 수 있습니다. (멀티 연결은 안됩니다.)



PC 프로그램 설명

외부에서 연결 시 고정 IP를 입력하시고 포트포워드 하시면 사용이 가능합니다.

초기화면

스마트폰 -> 설정의 IP 주소를 프로그램 IP 주소에 입력해 주세요

연결화면

프로그램 상단의 -> Data View를 선택
파워매니저를 통해 기록된 데이터를 검색하는 기능입니다.
파워매니저 설치 폴더 안에 .mdb 파일을 저장 됩니다.

컴퓨터가 켜진 상태로 누적 측정된 데이터만 검색이 가능합니다.

미우스 확대

회전 축소는 해당 부분을 클릭하세요

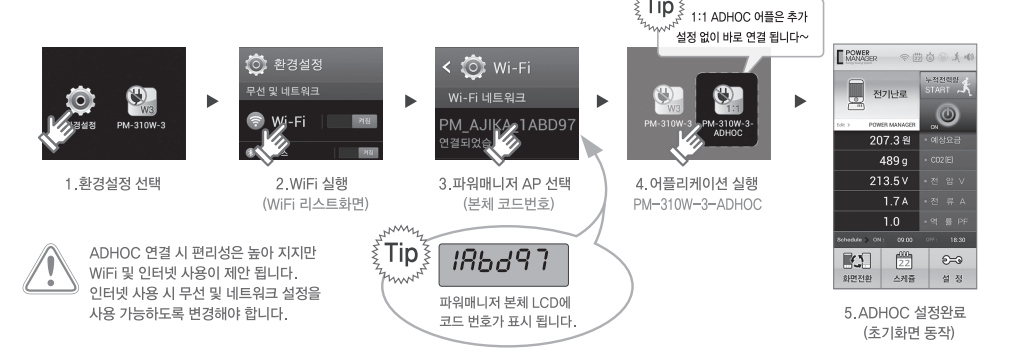
1. 파워매니저 자료실의 해당 프로그램을 다운 받습니다.
2. B310W 프로그램을 실행 합니다.
3. 스마트폰의 IP 주소를 확인하여 입력 합니다.
4. 연결버튼 (Connect)을 누릅니다.

홈페이지 : www.powermanager.co.kr

IP 주소 : 파워매니저와 프로그램을 통신 연결하는 주소
Port 번호 : 내부 네트워크 연결 주소
Connect / Disconnect : 프로그램 연결 / 종료 버튼
Reset Timer : 현재까지 누적값 초기화 버튼
Relay ON / OFF : 파워매니저 전원 ON/OFF 버튼

스마트폰 ADHOC 설정 방법

파워매니저 ADHOC 연결은 스마트폰 과 파워매니저 1:1 통신만 가능 합니다.



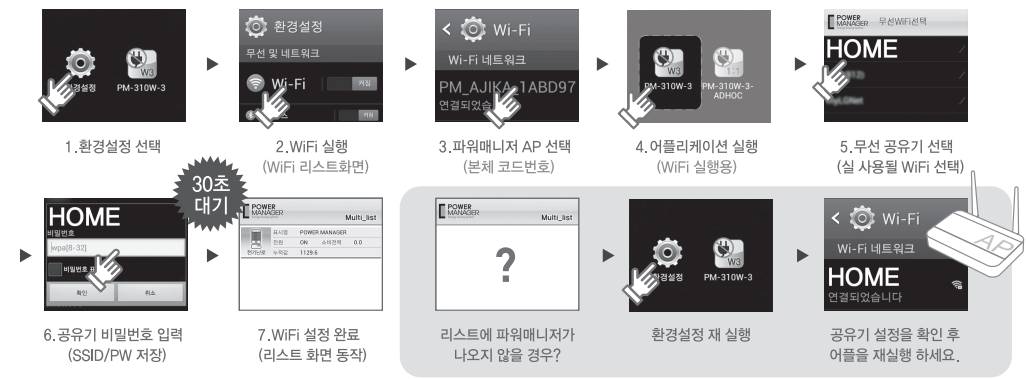
안전 수칙

주의 사항

- 다음 항목은 취급을 잘못된 경우, 사용자가 사망 또는 재산피해 또는 타인에게 피해를 줄 수 있는 것으로 예상되는 내용입니다.
- 비 정상적인 상황으로 제품 사용 시 고장의 원인이 됩니다. 꼭 설명서를 참고 하세요
 - 실내에서 사용하며 외부, 야외에서 사용을 지해합니다.
 - 전원이 연결된 상태에서 강간의 위험이 있으니 젖은 손 또는 걸레로 만지지 마세요
 - 사용자 전원플러그가 흔들리지 않도록 콘센트 안쪽 끝까지 정확히 꽂아주세요.
 - 접속이 불안정한 경우 화재발생의 위험이 있습니다.
 - 본 제품의 콘센트에 금속물질 또는 타는 쉬운 물건을 넣지 마세요. 감전의 위험이 있습니다.
 - 가스가 누출될 수 있는 곳에는 제품을 설치하지 마세요.
 - 전원이 연결된 상태에서 제품을 열거나 개조하지 마세요. 감전 및 화재의 위험이 있습니다.
 - 제품 내부에 이상한 소리, 타는 냄새, 연기가 날 경우 즉시 사용을 멈추세요.
 - 물기 및 습기가 있는 곳에서 사용하지 마세요.
 - 본 제품을 상온 60C 이상의 장소에서 사용하지 마세요.
- 본 제품을 임의 개조 변경하거나 분해하였을 경우 A/S 대상에서 제외되며, 이후 발생하는 어떠한 문제에 대해서도 책임을 지지 않습니다.
- 사용금지
- 제품에 심한 충격이 가해질 경우 상해 및 고장의 원인이 될 수 있습니다.
 - 본 제품은 정전 후 복귀 전원이 OFF 됩니다.
 - 정격 용량을 초과하여 사용자 과부하 차단기능으로 예고없이 전원을 OFF 합니다. 이때 연결 제품에 이상이 발생할 수 있습니다. 주의 하세요.
 - 낙뢰 및 고가의 서지전압 유입시 본체가 파손될 수 있습니다.
 - 무분별한 멀티탭 연결 시 화재의 위험이 있습니다. 주의 하세요.
 - 장시간 사용하지 않을 경우 스마트 콘센트를 뽑아 주세요. 고장의 원인이 됩니다.
 - 항상 사용되는 가전 제품의 경우 전원 OFF에 충전해 주의 하세요. (예: 냉장고, 정수기...)
 - 변질 및 오염의 원인이 될 수 있습니다.
 - 누적 전력요금 및 CO2 배출량은 가정용 기준치에 의해 계산되므로 정확하지 않을 수 있습니다.
 - 제품이 침수되었을 경우에는 반드시 서비스센터에 문의해 주세요.
 - 본 사용설명서의 내용과 이미지 및 스마트폰 어플리케이션은 일부 변경될 수 있습니다.
 - 사용설명서의 최신 버전은 www.powermanager.co.kr 를 통해 무료로 다운 받으실 수 있습니다.
- 본 제품의 프로그램 및 제품에 적용된 디자인 및 문헌은 다윈디엔에스와 계약된 기업체 또는 사용자 한 하여 사용이 가능하며, 임의변경 및 훼손하여 발생하는 행위는 저작권을 침해하는 행위로 간주 합니다.
또한 그로 인해 발생하는 문제에 대한 모든 책임은 사용자에게 있습니다.

스마트폰 WiFi 설정 방법

파워매니저 추가 연결 시 1번 ~ 6번까지 반복 설정 해야 합니다.



A/S 문의 요청 전에 확인 하세요

본 제품의 스마트폰 App 및 PC 프로그램은 예고 없이 업그레이드 될 수 있습니다.

• 유형별 증상 •	• 확인 및 조치사항 •
본체 전원이 꺼지지 않습니다	오동작 방지를 위해 전원 버튼을 2번 눌러야 꺼집니다.
대기전력 차단이 안됩니다	대기전력 차단 설정을 확인하세요. 대기전력 OFF 제품은 차단되지 않습니다.
갑자기 본체 전원이 꺼집니다	스케줄 설정, 타이머 설정, 대기전력 차단 및 절전기능 설정을 확인하세요.
누적데이터 측정이 안됩니다	누적데이터 설정을 실행해 주세요. 소비전력이 낮은 경우 예상 요금은 천천히 올라 갑니다.
본체 부저음이 울리지 않습니다	스마트폰 설정 메뉴의 사운드 OFF 설정을 확인하세요.
전원을 연결하면 갑자기 꺼집니다	측정 제품의 소비전력이 2400W 이상 시 자동 차단 됩니다. (과부하 차단기능)
본체가 WiFi(와이파이)를 못 찾습니다	파워매니저 초기화 하세요. WiFi 설정된 상태에서 1:1 직접연결이 안됩니다.
본체 버튼의 LED가 계속 깜빡입니다	연결할 무선 공유기(AP)의 상태를 스마트폰으로 확인해 주세요.
와이파이 설정에서 콘솔 고유번호가 안보입니다	설정된 무선 공유기(AP)를 찾는 중 입니다. 증상이 계속될 경우 본체를 다시 연결하세요
스마트폰으로 동작이 안됩니다	파워매니저가 WiFi 설정된 고유번호(Adhoc)가 보이지 않습니다.
외부에서 연결이 안됩니다	스마트폰의 WiFi 연결을 확인해 주세요. 3G/4G 에서는 사용이 안됩니다.
	외부에서 연결은 고정IP가 필요하며, PC 프로그램을 통해서만 가능합니다.

